

પરિસંવાદમાં જર્મીના ડિરેક્ટર ડૉ. ટી હરિનારાયણાએ કહ્યું કે, 'અમદાવાદ-રાજકોટ હાઈવે પર સૌરપેનલ વડે 104 મેગાવૉટ વીજળી ઉત્પન કરી શકાય'

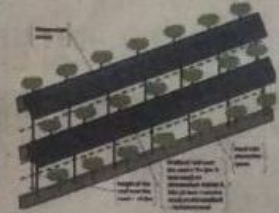
જી ટીયુમાં 'આબોહવા પરિવર્તન અને અવિરત ઉર્જા' વિશે યોજાયેલા પરિસંવાદમાં રાષ્ટ્રીય ધોરીમાર્ગ પર સૌરપેનલ દ્વારા ઉર્જા ઉત્પન કરવાના પ્રોજેક્ટ વિશે વાત કરવામાં આવી.

સિટી રિપોર્ટર @ahm_cb

ઉર્જાના વેકલ્પિક સ્ત્રોત વિશે આજે આખું વિશ્વ સંશોધન કરી રહ્યું છે. ત્યારે ગુજરાત એનર્જી રિસર્ચ એન્ડ મેનેજમેન્ટ ઈન્સ્ટિટ્યુટ, રિસર્ચ ઈનોવેશન એન્ડ ઈન્ક્યુબેટર સેન્ટર(જર્મી)ના ડિરેક્ટર ડૉ. ટી. હરિનારાયણાએ રાષ્ટ્રીય ધોરીમાર્ગ પર સૌરપેનલ દ્વારા ઉર્જા ઉત્પન કરવાના મહાત્વાકાંક્ષી પ્રોજેક્ટ વિશે જીટીયુ ખાતે યોજાયેલા લેક્ચરમાં વાત કરી હતી. આ પ્રોજેક્ટ કેન્દ્ર સરકારને સોંપવામા આવ્યો છે. તેઓએ પ્રોજેક્ટ દરખાસ્ત મુક્યાના લાંબા સમય બાદ પણ સરકારે આ બાબતને ગંભીરતાથી નથી



રિસર્ચ ઈનોવેશન એન્ડ ઈન્ક્યુબેટર સેન્ટર(જર્મી)ના ડિરેક્ટર સાથે પરિસંવાદમાં હાજર રહેલા વિદ્યાર્થીઓ



લીધી તેવું પરોક્ષ રીતે પોતાની સ્પીચમાં કહ્યું હતું.

ડૉ. ટી.હરિનારાયણાએ કહ્યું કે, 'ભારતમાં રોડનું વિશાળ નેટવર્ક છે અને તે નાના-મોટા શહેરોને સાંકળી લે છે. વળી રોડ નેટવર્ક મોટા વીજ સબસ્ટેશન સાથે જોડાયેલા છે. જો રાષ્ટ્રીય ધોરીમાર્ગ પર છાપરાની જેમ સૌરપેનલ લગાવામાં આવે તો મોટા પ્રમાણમાં ઓછા

ખર્ચે વધુ સૌર ઉર્જા ઉત્પન કરી શકાય છે. સૌર ઉર્જાની સાથે રોજગારીની દિશામાં પણ નવી તકો ઉભી કરી શકાશે.' ડૉ. ટી હરિનારાયણાએ ઉદાહરણ આપતા કહ્યું કે, 'અમદાવાદ-રાજકોટ વચ્ચેના કુલ રોડની લંબાઈ 205 કિલોમીટરની છે. તેમાં પુલ અને કોસિંગની જમીનની લંબાઈ 185 મીટર છે. જો તેની ઉપર સૌર પેનલ લગાવીએ તો 104 મેગાવૉટ

વીજળીનું ઉત્પાદન કરી શકાય તેમ છે. એવી જ રીતે દેશભરમાં મુંબઈ-ચેન્નાઈ-કોલકાતા-દિલ્હી-મુંબઈ સુવર્ણ ચતુષ્કોણ અંતર્ગત રાષ્ટ્રીય ધોરીમાર્ગોની ગણતરી કરવામાં આવે તો તેની લંબાઈ 5839 કિલોમીટર થાય અને તેમાં 4418 મેગાવૉટ વીજઉત્પાદન થઈ શકે. આ પ્રોજેક્ટથી 35 હજાર વ્યક્તિઓને રોજગારી મળી શકવાનો અંદાજ છે.'

Talk at GTU along with Noble Lauret Dr. Jayant Sathaye is covered by media today. On different ideas presented media liked the solar high way concept